

Brandschutztechnisch geprüft  
 05. Mai 2022  
 Kreisverwaltung Mayen Koblenz

## Reihenbestuhlung R 1 "Saal gesamt ohne Podeste"

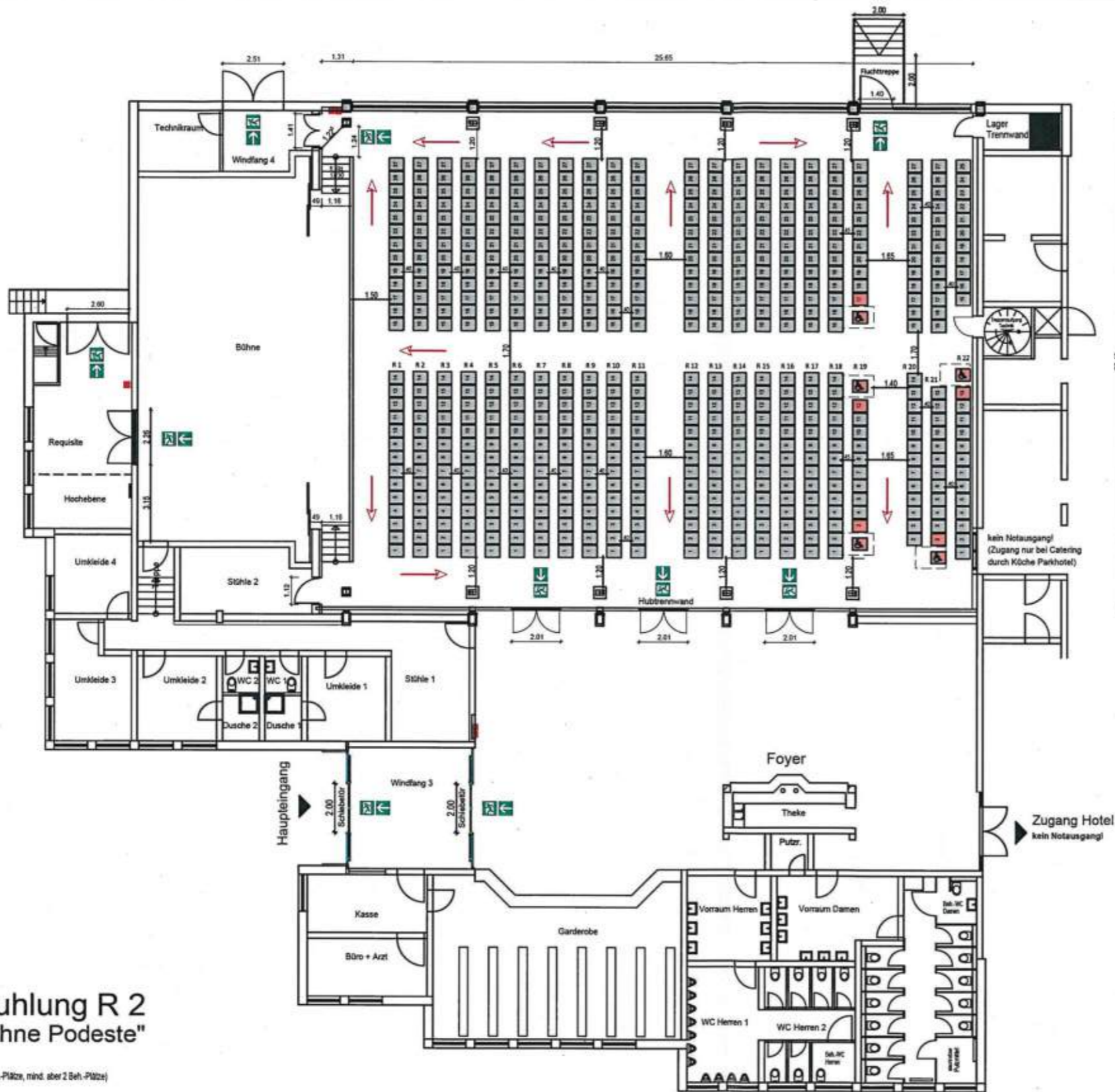
613 Plätze, davon 6 Beh.-Plätze (1 % Beh.-Plätze, mind. aber 2 Beh.-Plätze)

Die in Reihen angeordneten Sitzplätze müssen unverrückbar und fest miteinander verbunden sein. Eine Reduzierung der maximalen Stuhl-Anzahl, sowie die Entfernung einzelner Stuhlreihen ist zulässig.

Der Veranstalter trägt die volle Verantwortung:

- Eine Veränderung der grundsätzlichen Flucht- und Rettungswege ist nicht zulässig
- Durch die Entfernung einzelner Stuhl- und Tischelemente dürfen keine zusätzlichen Tanzflächen geschaffen werden.
- Es werden ausreichend Abstellflächen für Rollatoren etc. zur Verfügung gestellt. Diese werden an den Veranstaltungstagen ordnungsgemäß durch den Veranstalter gekennzeichnet.

<b>Legende:</b> Notausgang Richtungsangabe 1.20m Mindestbreite Rettungsweg		<b>Angaben zu Beh.-Plätze u. Plätze für Begleitpersonen:</b> 		<b>Maßangaben zur Bestuhlung:</b> Theaterbestuhlung 		Reihen-Tischbestuhlung 		Bankett - Tischbestuhlung 		 <b>Stadt Andernach</b>	
Objekt: Mittelrheinhalle Andernach Konrad-Adenauer-Allee 1 56626 Andernach		Zeichnung: Bestuhlungsplan		Reihenbestuhlung ganzer Saal ohne Podeste		<b>R 1</b>		Maßstab: 1:200		gezeichnet: S.Monreal Datum: 16.02.2022	



Brandschutztechnisch geprüft  
 05. Mai 2022  
 Kreisverwaltung Mayen-Koblenz

## Reihenbestuhlung R 2 "Saal gesamt ohne Podeste"

587 Plätze, davon 5 Beh.-Plätze (1 % Beh.-Plätze, mind. aber 2 Beh.-Plätze)

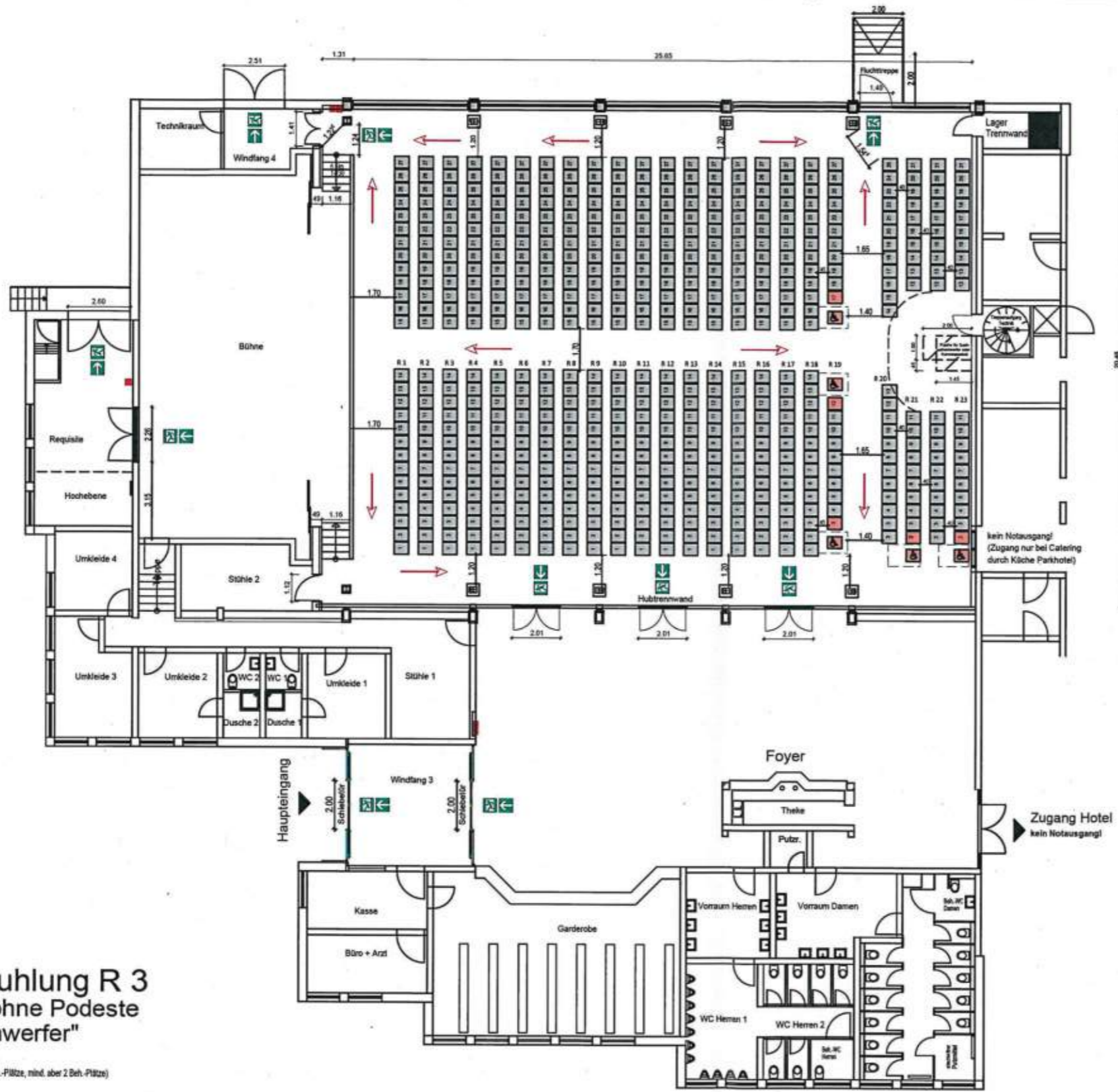
Die in Reihen angeordneten Sitzplätze müssen unverrückbar und fest miteinander verbunden sein. Eine Reduzierung der maximalen Stuhl-Anzahl, sowie die Entfernung einzelner Stuhlreihen ist zulässig.

Der Veranstalter trägt die volle Verantwortung:

- Eine Veränderung der grundsätzlichen Flucht- und Rettungswege ist nicht zulässig
- Durch die Entfernung einzelner Stuhl- und Tischelemente dürfen keine zusätzlichen Tanzflächen geschaffen werden.
- Es werden ausreichend Abstellflächen für Rollatoren etc. zur Verfügung gestellt. Diese werden an den Veranstaltungstagen ordnungsgemäß durch den Veranstalter gekennzeichnet.

Erdgeschoss

<b>Legende:</b> Notausgang Richtungsangabe Mindestbreite Rettungsweg	<b>Angaben zu Beh.-Plätze u. Plätze für Begleitpersonen:</b> 	<b>Maßangaben zur Bestuhlung:</b> Theaterbestuhlung  Reihen-Tischbestuhlung  Bankett - Tischbestuhlung  <small>mind. 1,50 m Abstand Tisch zu Tisch</small>	 <h3 style="margin: 0;">Stadt Andernach</h3>
Objekt: Mittelreinhalle Andernach Konrad-Adenauer-Allee 1 56626 Andernach			Zeichnung: Bestuhlungsplan Reihenbestuhlung ganzer Saal ohne Podeste <b>R 2</b>
Maßstab: 1:200 gezeichnet: S.Monreal Datum: 16.02.2022			H/B = 297 / 420 (0.12m <sup>2</sup> ) Allplan 2020



Brandschutztechnisch geprüft  
 05. Mai 2022  
 Kreisverwaltung Mayen-Köblenz

**Reihenbestuhlung R 3**  
 "Saal gesamt ohne Podeste  
 mit Suchscheinwerfer"

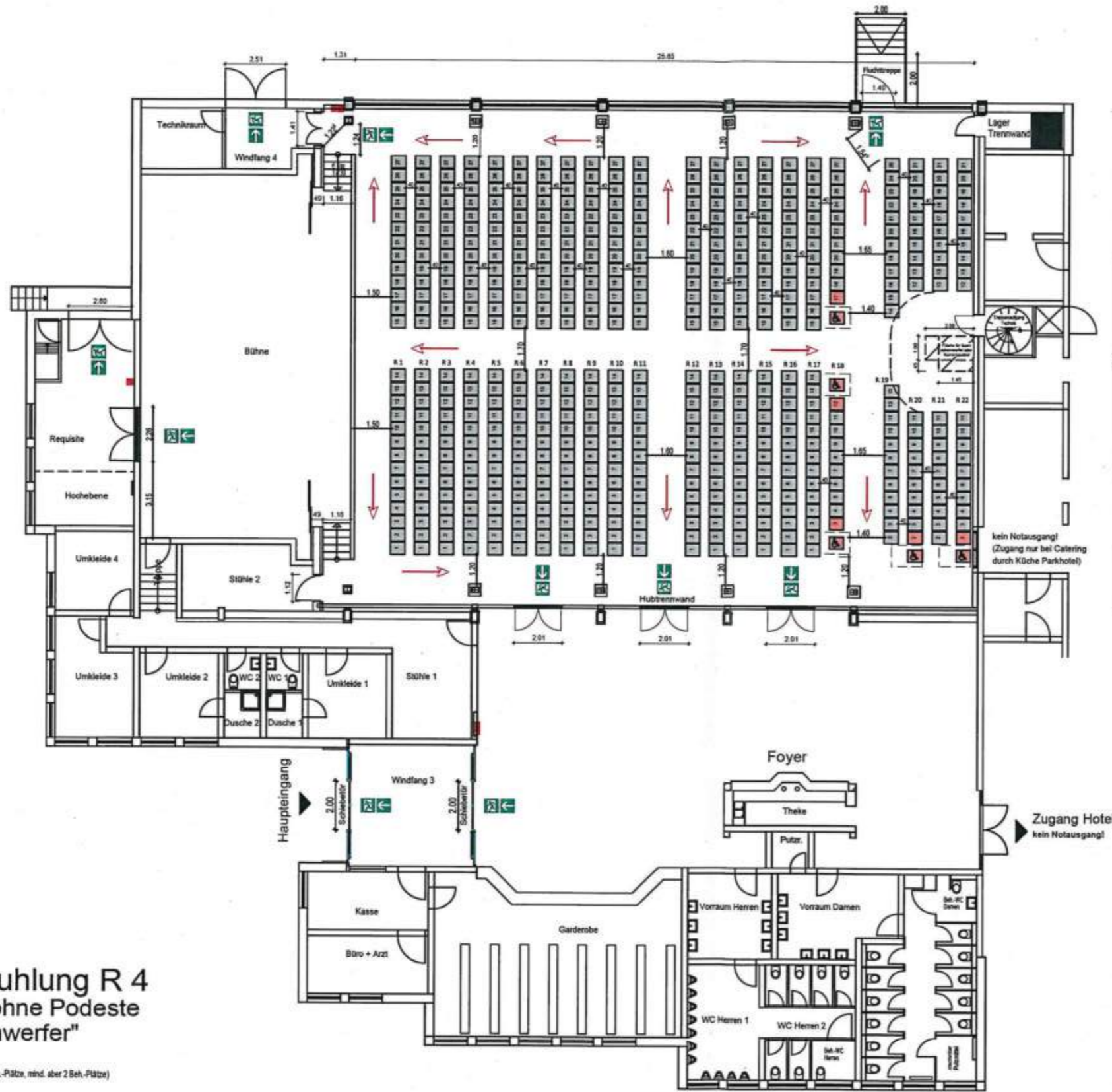
596 Plätze, davon 5 Beh.-Plätze (1 % Beh.-Plätze, mind. aber 2 Beh.-Plätze)

Die in Reihen angeordneten Sitzplätze müssen unverrückbar und fest miteinander verbunden sein. Eine Reduzierung der maximalen Stuhl-Anzahl, sowie die Entfernung einzelner Stuhlreihen ist zulässig.

- Der Veranstalter trägt die volle Verantwortung:
- Eine Veränderung der grundsätzlichen Flucht- und Rettungswege ist nicht zulässig
  - Durch die Entfernung einzelner Stuhl- und Tischelemente dürfen keine zusätzlichen Tanzflächen geschaffen werden.
  - Es werden ausreichend Abstellflächen für Rollatoren etc. zur Verfügung gestellt. Diese werden an den Veranstaltungstagen ordnungsgemäß durch den Veranstalter gekennzeichnet.

<p><b>Legende:</b></p> <p> Notausgang</p> <p> Richtungsangabe</p> <p> 1,20 m Mindestbreite Rettungsweg</p>	<p><b>Angaben zu Beh.-Plätze u. Plätze für Begleitpersonen:</b></p>	<p><b>Maßangaben zur Bestuhlung:</b></p> <p><b>Theaterbestuhlung</b></p> <p><b>Reihen-Tischbestuhlung</b></p> <p><b>Bankett - Tischbestuhlung</b></p> <p><small>mind. 1,50 m Abstand Tisch zu Tisch</small></p>	<p><b>Stadt Andernach</b></p> <p>Objekt: Mittelrheinhalle Andernach Konrad-Adenauer-Allee 1 56626 Andernach</p> <p>Zeichnung: Bestuhlungsplan <span style="float: right;">R 3</span></p> <p>Maßstab: 1:200 gezeichnet: S.Monreal Datum: 16.02.2022</p>
--	---	---	--

H/B = 297 / 420 (0.12m<sup>2</sup>)



Brandschutztechnisch geprüft  
 05. Mai 2022  
 Kreisverwaltung Mayen-Koblenz

### Reihenbestuhlung R 4 "Saal gesamt ohne Podeste mit Suchscheinwerfer"

569 Plätze, davon 5 Beh.-Plätze (1 % Beh.-Plätze, mind. aber 2 Beh.-Plätze)

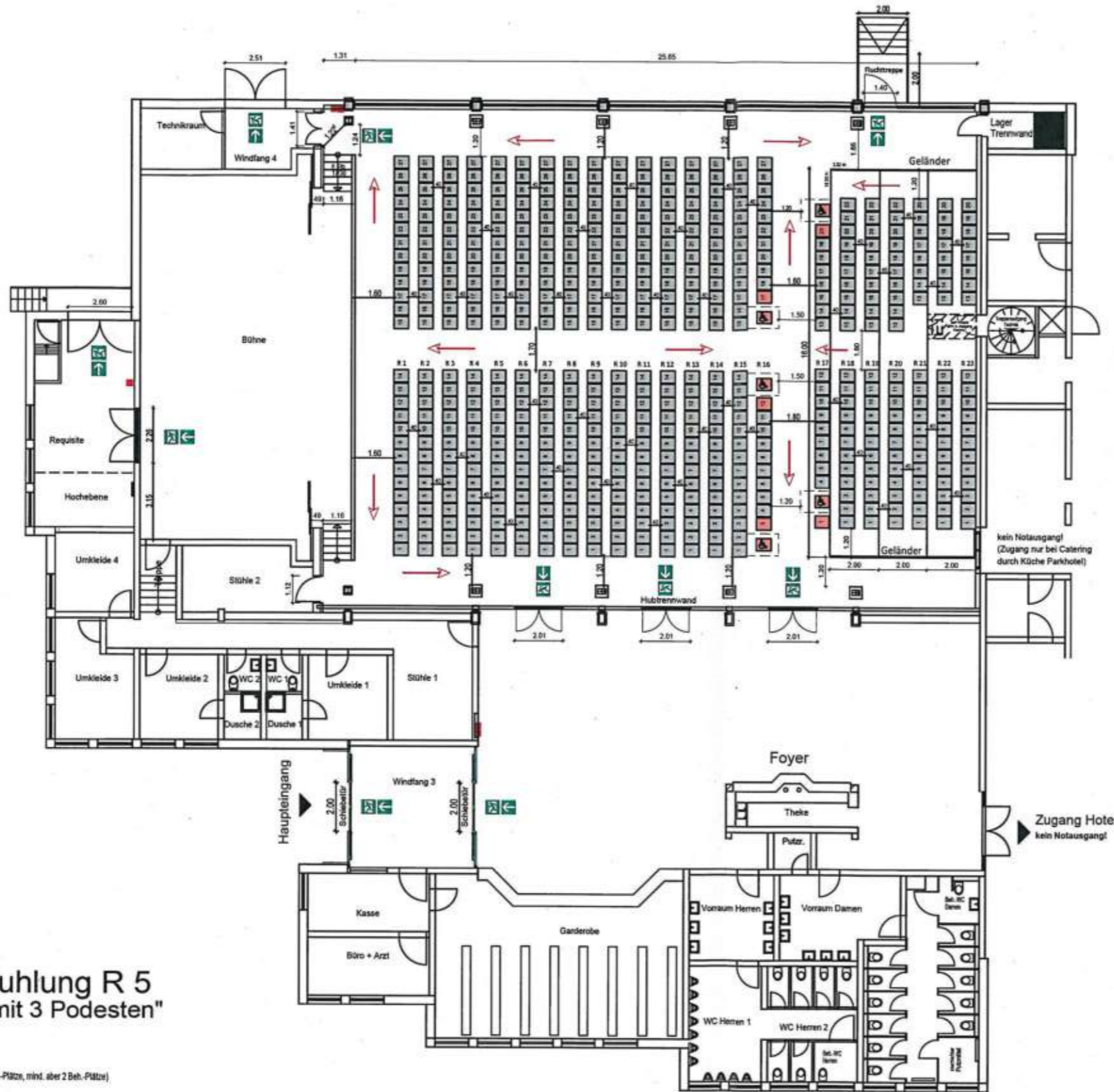
Die in Reihen angeordneten Sitzplätze müssen unverrückbar und fest miteinander verbunden sein. Eine Reduzierung der maximalen Stuhl-Anzahl, sowie die Entfernung einzelner Stuhlreihen ist zulässig.

- Der Veranstalter trägt die volle Verantwortung:
- Eine Veränderung der grundsätzlichen Flucht- und Rettungswege ist nicht zulässig
  - Durch die Entfernung einzelner Stuhl- und Tischelemente dürfen keine zusätzlichen Tanzflächen geschaffen werden.
  - Es werden ausreichend Abstellflächen für Rollatoren etc. zur Verfügung gestellt. Diese werden an den Veranstaltungstagen ordnungsgemäß durch den Veranstalter gekennzeichnet.

<b>Legende:</b> Notausgang Richtungsangabe 1.20 Mindestbreite Rettungsweg	<b>Angaben zu Beh.-Plätze u. Plätze für Begleitpersonen:</b> 	<b>Maßangaben zur Bestuhlung:</b> Theaterbestuhlung  Reihen-Tischbestuhlung  Bankett - Tischbestuhlung  <small>mind. 1,50 m Abstand Tisch zu Tisch</small>	<h2 style="margin: 0;">Stadt Andernach</h2>
Objekt: Mittelrheinhalle Andernach Konrad-Adenauer-Allee 1 56626 Andernach			<b>R 4</b>
Zeichnung: Bestuhlungsplan Maßstab: 1:200			gezeichnet: S.Monreal Datum: 16.02.2022

H/B = 297 / 420 (0.12m<sup>2</sup>)

Allplan 2020



Brandschutztechnisch geprüft  
 05. Mai 2022  
 Kreisverwaltung Mayen-Koblenz

### Reihenbestuhlung R 5 "Saal gesamt mit 3 Podesten"

575 Plätze, davon 5 Beh.-Plätze (1 % Beh.-Plätze, mind. aber 2 Beh.-Plätze)

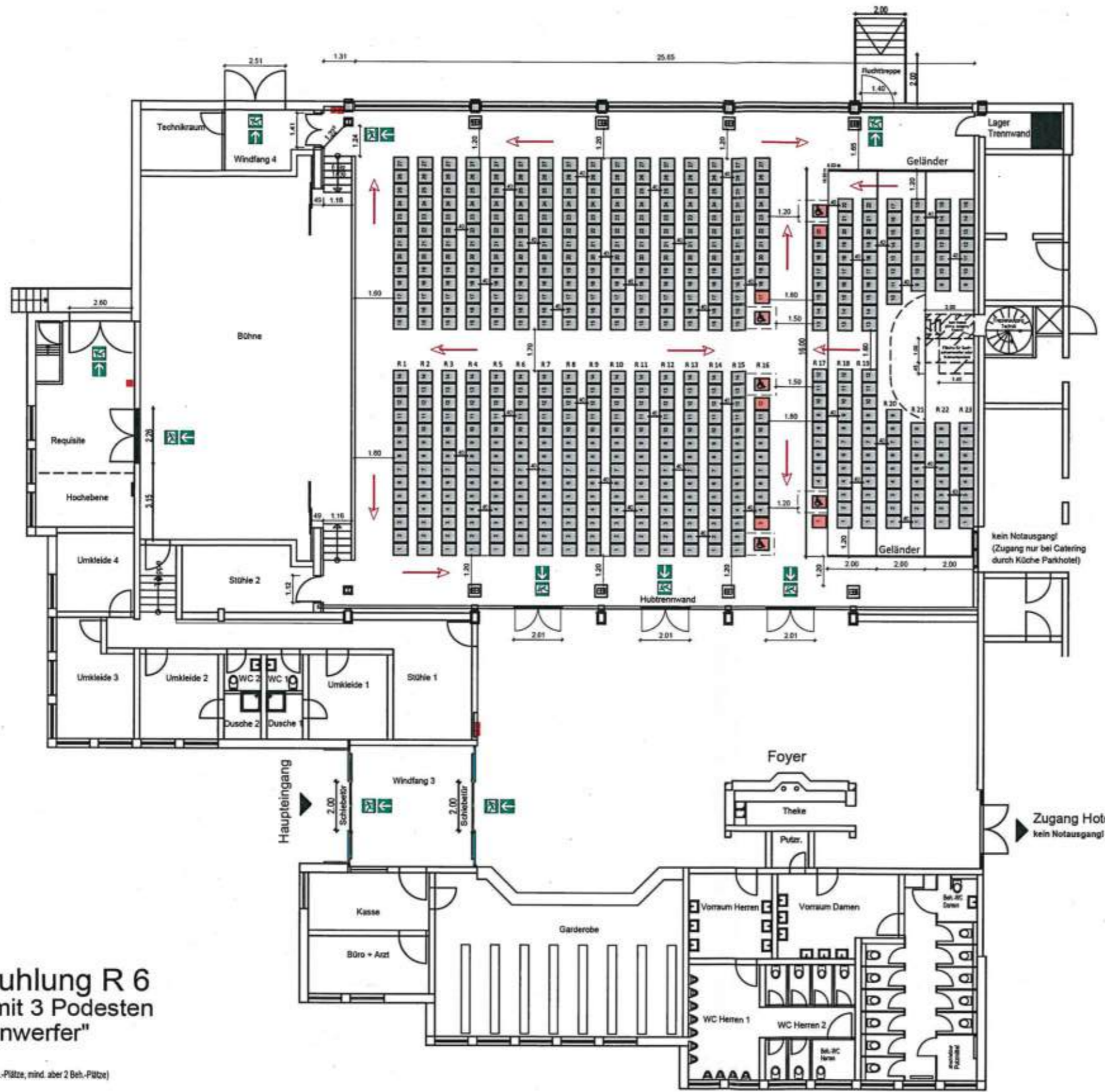
Die in Reihen angeordneten Sitzplätze müssen unverrückbar und fest miteinander verbunden sein. Eine Reduzierung der maximalen Stuhl-Anzahl, sowie die Entfernung einzelner Stuhlreihen ist zulässig.

- Der Veranstalter trägt die volle Verantwortung:
- Eine Veränderung der grundsätzlichen Flucht- und Rettungswege ist nicht zulässig
  - Durch die Entfernung einzelner Stuhl- und Tischelemente dürfen keine zusätzlichen Tanzflächen geschaffen werden.
  - Es werden ausreichend Abstellflächen für Rollatoren etc. zur Verfügung gestellt. Diese werden an den Veranstaltungstagen ordnungsgemäß durch den Veranstalter gekennzeichnet.

<b>Legende:</b> Notausgang Richtungsangabe 1.20m Mindestbreite Rettungsweg	<b>Angaben zu Beh.-Plätze u. Plätze für Begleitpersonen:</b> 	<b>Maßangaben zur Bestuhlung:</b> Theaterbestuhlung  Reihen-Tischbestuhlung  Bankett - Tischbestuhlung  <small>mind. 1,50m Abstand Tisch zu Tisch</small>	 <b>Stadt Andernach</b> Objekt: Mittelrheinhalle Andernach Konrad-Adenauer-Allee 1 56626 Andernach Zeichnung: Bestuhlungsplan Reihenbestuhlung ganzer Saal mit Podesten Maßstab: 1:200 gezeichnet: S.Monreal Datum: 16.02.2022 <b>R 5</b>
---	--	--	---

H/B = 297 / 420 (0.12m²)

Allplan 2020



Brandschutztechnisch geprüft  
 05. Mai 2022  
 Kreisverwaltung Mayen-Köln

### Reihenbestuhlung R 6 "Saal gesamt mit 3 Podesten und Suchscheinwerfer"

555 Plätze, davon 5 Beh.-Plätze (1 % Beh.-Plätze, mind. aber 2 Beh.-Plätze)

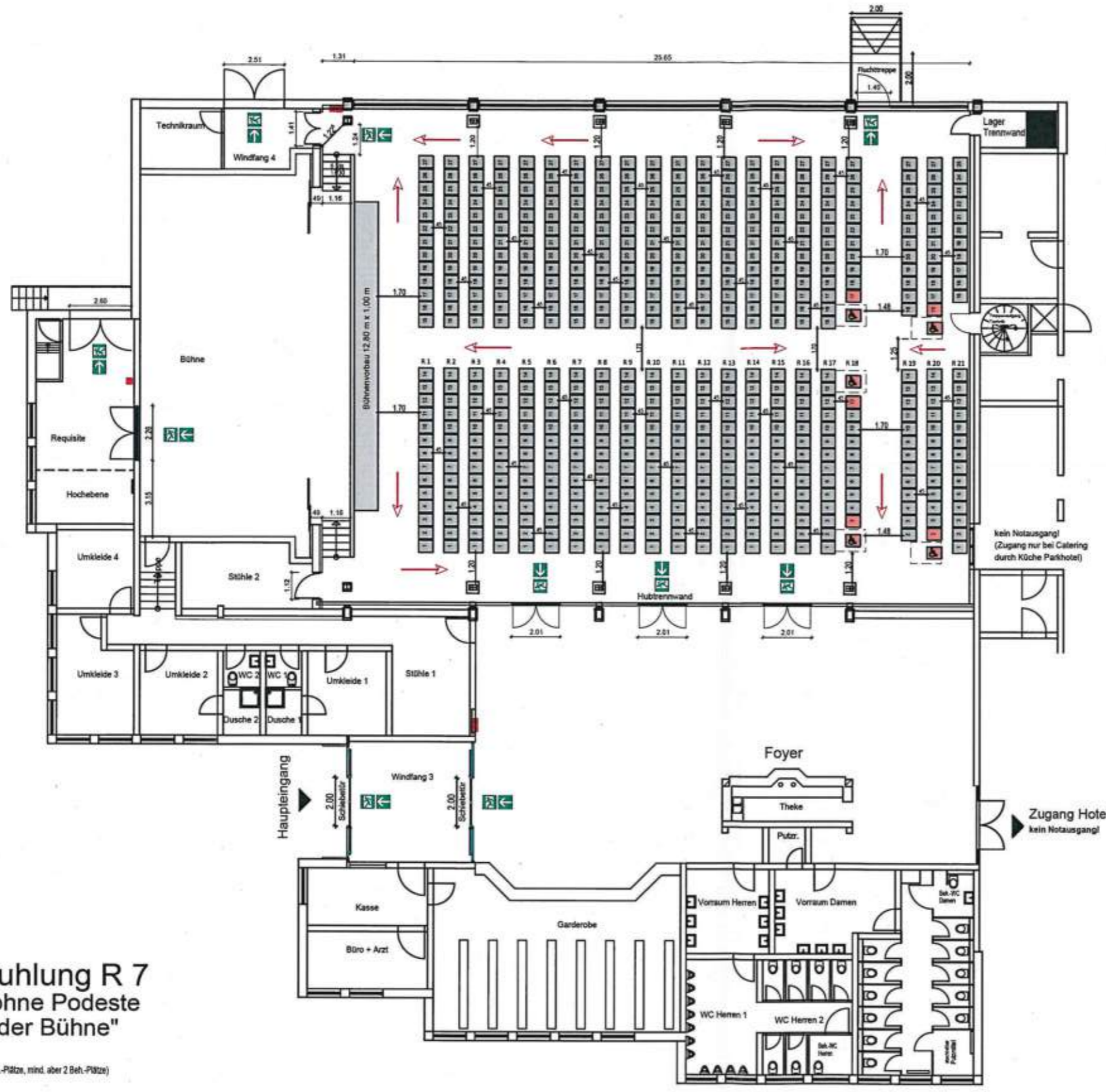
Die in Reihen angeordneten Sitzplätze müssen unverrückbar und fest miteinander verbunden sein. Eine Reduzierung der maximalen Stuhl-Anzahl, sowie die Entfernung einzelner Stuhlreihen ist zulässig.

- Der Veranstalter trägt die volle Verantwortung:
- Eine Veränderung der grundsätzlichen Flucht- und Rettungswege ist nicht zulässig
  - Durch die Entfernung einzelner Stuhl- und Tischelemente dürfen keine zusätzlichen Tanzflächen geschaffen werden.
  - Es werden ausreichend Abstellflächen für Rollatoren etc. zur Verfügung gestellt. Diese werden an den Veranstaltungstagen ordnungsgemäß durch den Veranstalter gekennzeichnet.

<b>Legende:</b> Notausgang Richtungsangabe Mindestbreite Rettungsweg	<b>Angaben zu Beh.-Plätze u. Plätze für Begleitpersonen:</b> 	<b>Maßangaben zur Bestuhlung:</b> Theaterbestuhlung  Reihen-Tischbestuhlung  Bankett - Tischbestuhlung  <small>mind. 1,50 m Abstand Tisch zu Tisch</small>	 <h2 style="margin: 0;">Stadt Andernach</h2>
Objekt: Mittelrheinhalle Andernach Konrad-Adenauer-Allee 1 56626 Andernach			Zeichnung: Bestuhlungsplan gezeichnet: S.Monreal Datum: 16.02.2022 Maßstab: 1:200

H/B = 297 / 420 (0.12m<sup>2</sup>)

Allplan 2020



Brandschutztechnisch geprüft  
 05. Mai 2022  
 Kreisverwaltung Mayen Koblenz

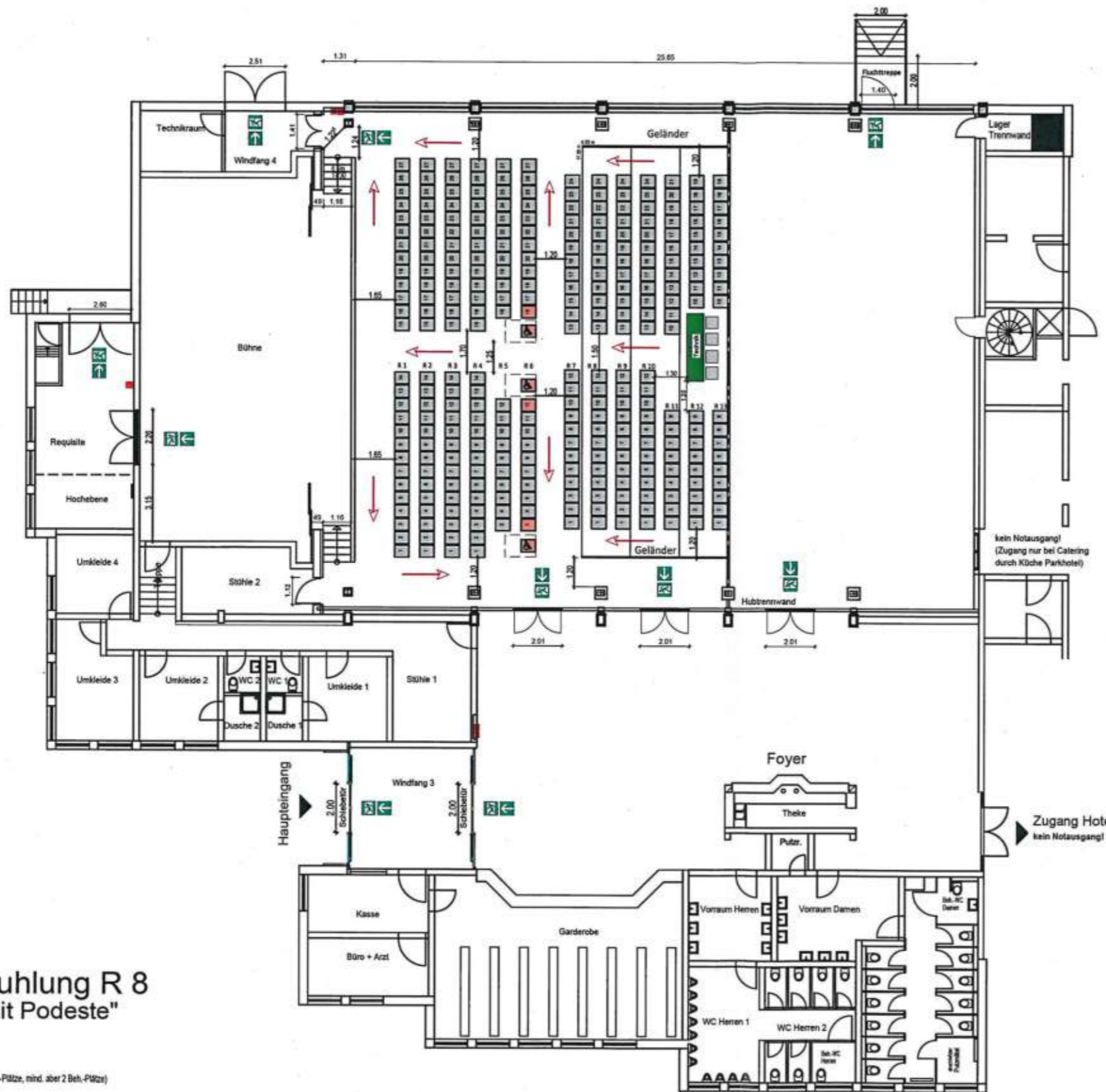
### Reihenbestuhlung R 7 "Saal gesamt ohne Podeste mit Vorbau an der Bühne"

560 Plätze, davon 5 Beh.-Plätze (1 % Beh.-Plätze, mind. aber 2 Beh.-Plätze)

Die in Reihen angeordneten Sitzplätze müssen unverrückbar und fest miteinander verbunden sein.  
 Eine Reduzierung der maximalen Stuhl-Anzahl, sowie die Entfernung einzelner Stuhlreihen ist zulässig.

- Der Veranstalter trägt die volle Verantwortung:
- Eine Veränderung der grundsätzlichen Flucht- und Rettungswege ist nicht zulässig
  - Durch die Entfernung einzelner Stuhl- und Tischelemente dürfen keine zusätzlichen Tanzflächen geschaffen werden.
  - Es werden ausreichend Abstellflächen für Rollatoren etc. zur Verfügung gestellt. Diese werden an den Veranstaltungstagen ordnungsgemäß durch den Veranstalter gekennzeichnet.

<b>Legende:</b> Notausgang Richtungsangabe 1.20 Mindestbreite Rettungsweg	<b>Angaben zu Beh.-Plätze u. Plätze für Begleitpersonen:</b> 	<b>Maßangaben zur Bestuhlung:</b> Theaterbestuhlung  Reihen-Tischbestuhlung  Bankett - Tischbestuhlung  <small>mind. 1,50 m Abstand Tisch zu Tisch</small>	 <b>Stadt Andernach</b> Objekt: Mittelreinhalle Andernach Konrad-Adenauer-Allee 1 56626 Andernach Zeichnung: Bestuhlungsplan Maßstab: 1:200 gezeichnet: S.Monreal Datum: 16.02.2022 <span style="float: right;">R 7</span>
--	--	---	---



Brandschutztechnisch geprüft  
 05. Mai 2022  
 Kreisverwaltung Mayen-Koblenz

### Reihenbestuhlung R 8 "großer Saal mit Podeste"

310 Plätze, davon 3 Beh.-Plätze (1 % Beh.-Plätze, mind. aber 2 Beh.-Plätze)  
 (+ Technik: 2 Tische / 4 Stühle)

Die in Reihen angeordneten Sitzplätze müssen unverrückbar und fest miteinander verbunden sein.  
 Eine Reduzierung der maximalen Stuhl-Anzahl, sowie die Entfernung einzelner Stuhlreihen ist zulässig.

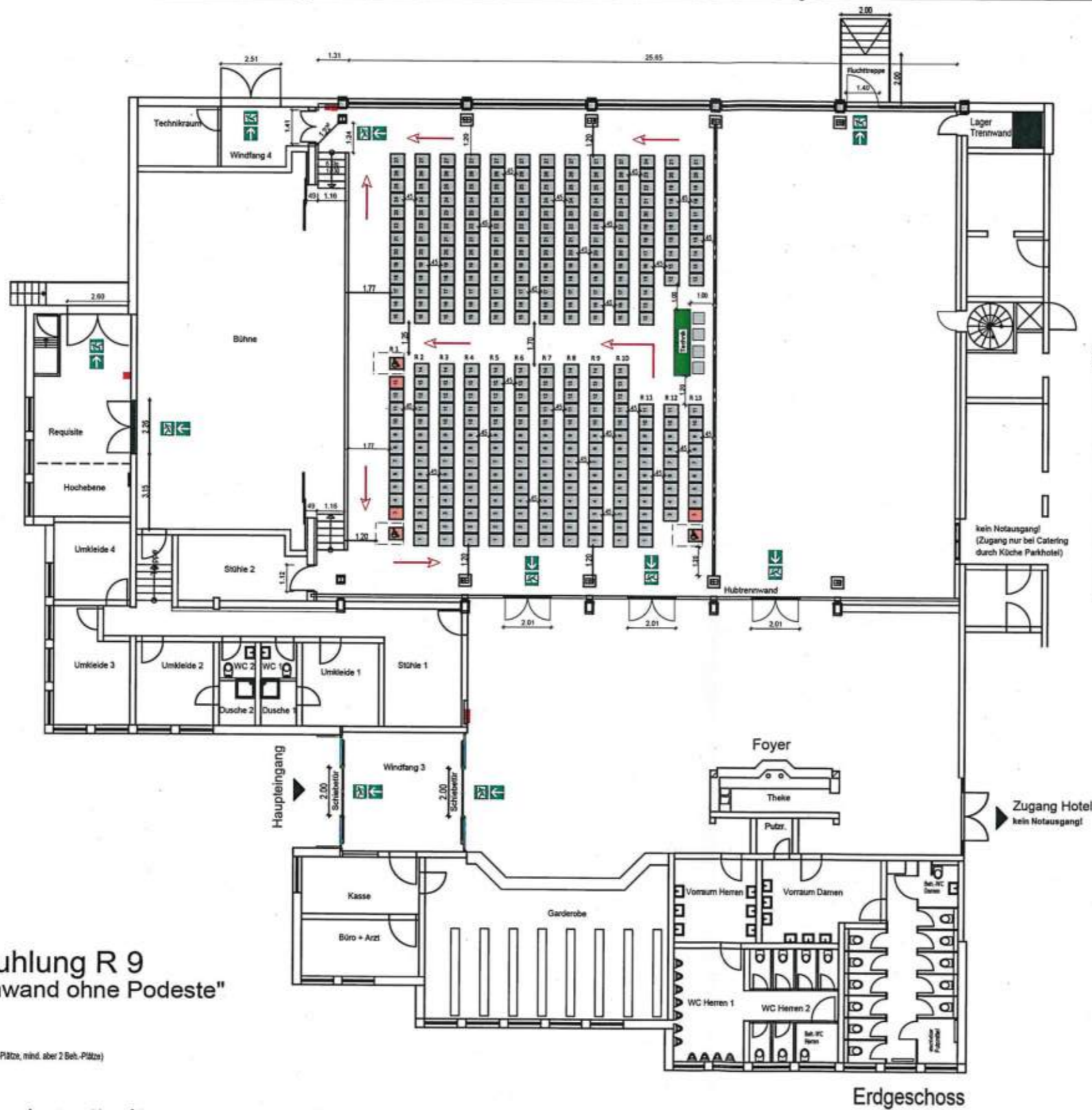
- Der Veranstalter trägt die volle Verantwortung:
- Eine Veränderung der grundsätzlichen Flucht- und Rettungswege ist nicht zulässig
  - Durch die Entfernung einzelner Stuhl- und Tischelemente dürfen keine zusätzlichen Tanzflächen geschaffen werden.
  - Es werden ausreichend Abstellflächen für Rollatoren etc. zur Verfügung gestellt. Diese werden an den Veranstaltungstagen ordnungsgemäß durch den Veranstalter gekennzeichnet.

Erdgeschoss

<b>Legende:</b> Notausgang Richtungsgabe Mindestbreite Rettungsweg		<b>Angaben zu Beh.-Plätze u. Plätze für Begleitpersonen:</b> 		<b>Maßangaben zur Bestuhlung:</b> Theaterbestuhlung  Reihen-Tischbestuhlung  Bankett - Tischbestuhlung  <small>mind. 1,50m Abstand Tisch zu Tisch</small>		 <b>Stadt Andernach</b>	
Objekt: Mittelrheinhalle Andernach Konrad-Adenauer-Allee 1 56626 Andernach		Zeichnung: Bestuhlungsplan Reihenbestuhlung großer Saal mit Podestien		<b>R 8</b>		Maßstab: 1:200 gezeichnet: S.Monreal Datum: 16.02.2022	

H/B = 297 / 420 (0.12m<sup>2</sup>)

Allplan 2020



Brandschutztechnisch geprüft  
 05. Mai 2022  
 Kreisverwaltung Mayen-Koblenz

## Reihenbestuhlung R 9 "Saal mit Trennwand ohne Podeste"

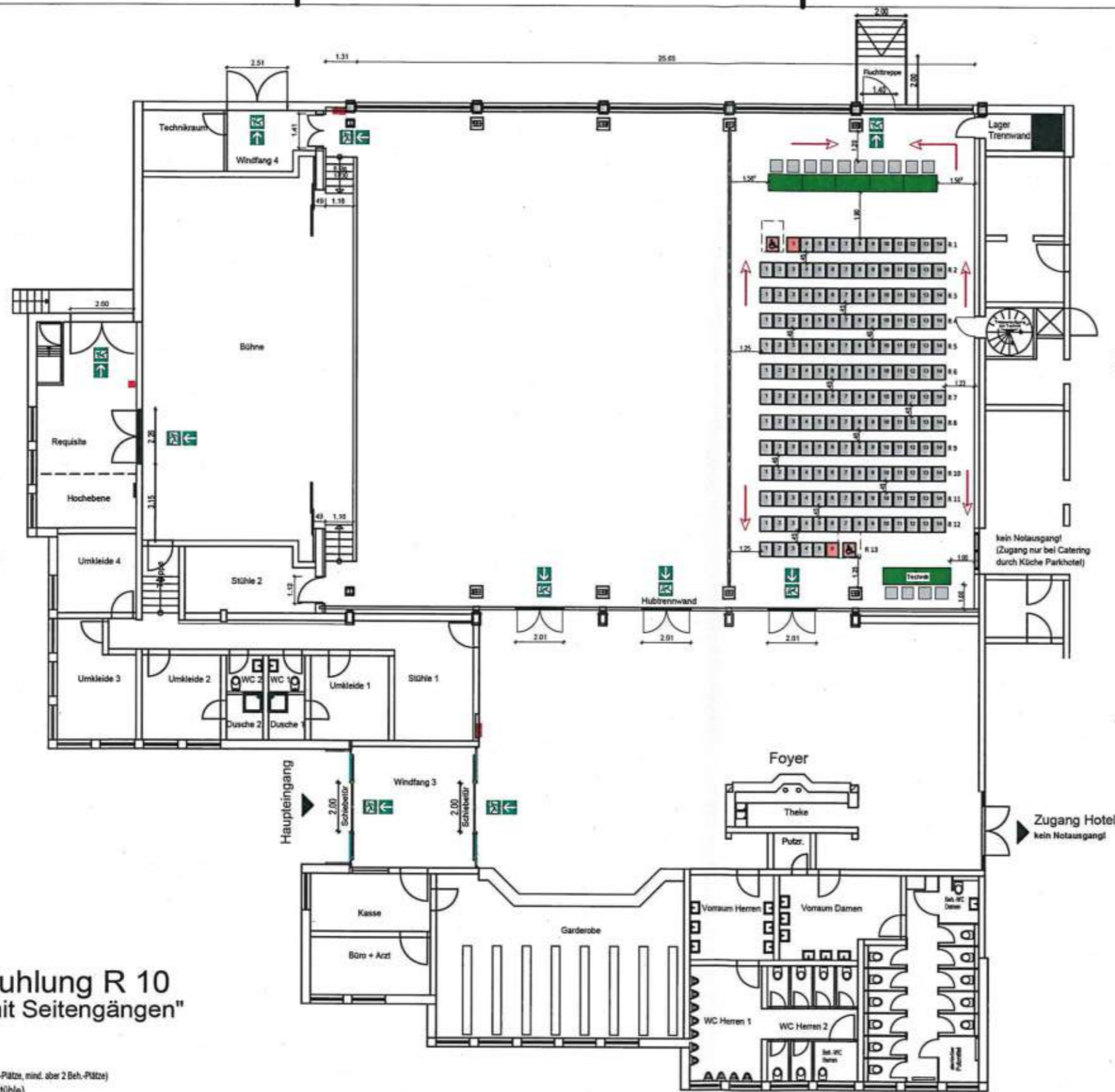
332 Plätze, davon 3 Beh.-Plätze (1 % Beh.-Plätze, mind. aber 2 Beh.-Plätze)  
 (+ Technik: 2 Tische / 4 Stühle)

Die in Reihen angeordneten Sitzplätze müssen unverrückbar und fest miteinander verbunden sein. Eine Reduzierung der maximalen Stuhl-Anzahl, sowie die Entfernung einzelner Stuhlreihen ist zulässig.

Der Veranstalter trägt die volle Verantwortung:

- Eine Veränderung der grundsätzlichen Flucht- und Rettungswege ist nicht zulässig
- Durch die Entfernung einzelner Stuhl- und Tischelemente dürfen keine zusätzlichen Tanzflächen geschaffen werden.
- Es werden ausreichend Abstellflächen für Rollatoren etc. zur Verfügung gestellt. Diese werden an den Veranstaltungstagen ordnungsgemäß durch den Veranstalter gekennzeichnet.

<b>Legende:</b> Notausgang Richtungsangabe Mindestbreite Rettungsweg		<b>Angaben zu Beh.-Plätze u. Plätze für Begleitpersonen:</b> 		<b>Maßangaben zur Bestuhlung:</b> Theaterbestuhlung  Reihen-Tischbestuhlung  Bankett - Tischbestuhlung 		 <b>Stadt Andernach</b> Objekt: Mittelreinhalle Andernach Konrad-Adenauer-Allee 1 56626 Andernach Zeichnung: Bestuhlungsplan Reihenbestuhlung großer Saal ohne Podeste R 9 Maßstab: 1:200 gezeichnet: S.Monreal Datum: 16.02.2022	
H/B = 297 / 420 (0.12m <sup>2</sup> )						Allplan 2020	



Brandschutztechnisch geprüft  
 05. Mai 2022  
 Kreisverwaltung Mayen-Koblenz

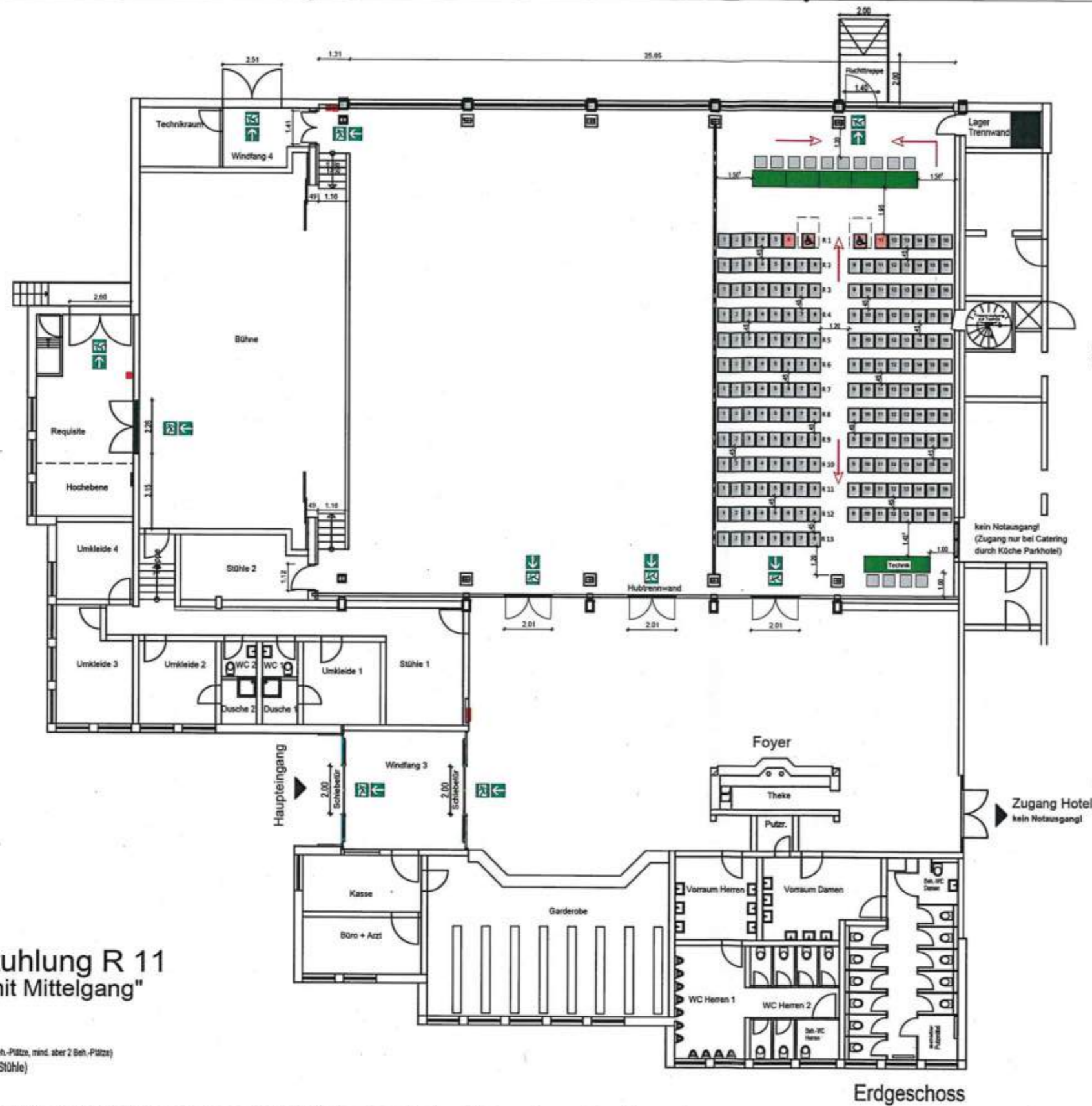
### Reihenbestuhlung R 10 "kleiner Saal mit Seitengängen"

184 Plätze, davon 2 Beh.-Platz (1% Beh.-Plätze, mind. aber 2 Beh.-Plätze)  
 (+ 5 Tische, + Technik: 2 Tische / 4 Stühle)

Die in Reihen angeordneten Sitzplätze müssen unverrückbar und fest miteinander verbunden sein. Eine Reduzierung der maximalen Stuhl-Anzahl, sowie die Entfernung einzelner Stuhlreihen ist zulässig.

- Der Veranstalter trägt die volle Verantwortung:
- Eine Veränderung der grundsätzlichen Flucht- und Rettungswege ist nicht zulässig
  - Durch die Entfernung einzelner Stuhl- und Tischelemente dürfen keine zusätzlichen Tanzflächen geschaffen werden.
  - Es werden ausreichend Abstellflächen für Rollatoren etc. zur Verfügung gestellt. Diese werden an den Veranstaltungstagen ordnungsgemäß durch den Veranstalter gekennzeichnet.

<b>Legende:</b> Notausgang Richtungsweg 1,20 m Mindestbreite Rettungsweg		<b>Angaben zu Beh.-Plätze u. Plätze für Begleitpersonen:</b> 		<b>Maßangaben zur Bestuhlung:</b> Theaterbestuhlung 		Reihen-Tischbestuhlung 		Bankett - Tischbestuhlung 		 <b>Stadt Andernach</b> Objekt: Mittelrheinhalle Andernach Konrad-Adenauer-Allee 1 56626 Andernach Zeichnung: Bestuhlungsplan Reihenbestuhlung kleiner Saal Maßstab: 1:200 gezeichnet: S.Monreal Datum: 16.02.2022 R 10	
		<b>H/B = 297 / 420 (0.12m²)</b>									



Brandschutztechnisch geprüft  
 05. Mai 2022  
 Kreisverwaltung Mayen-Koblenz

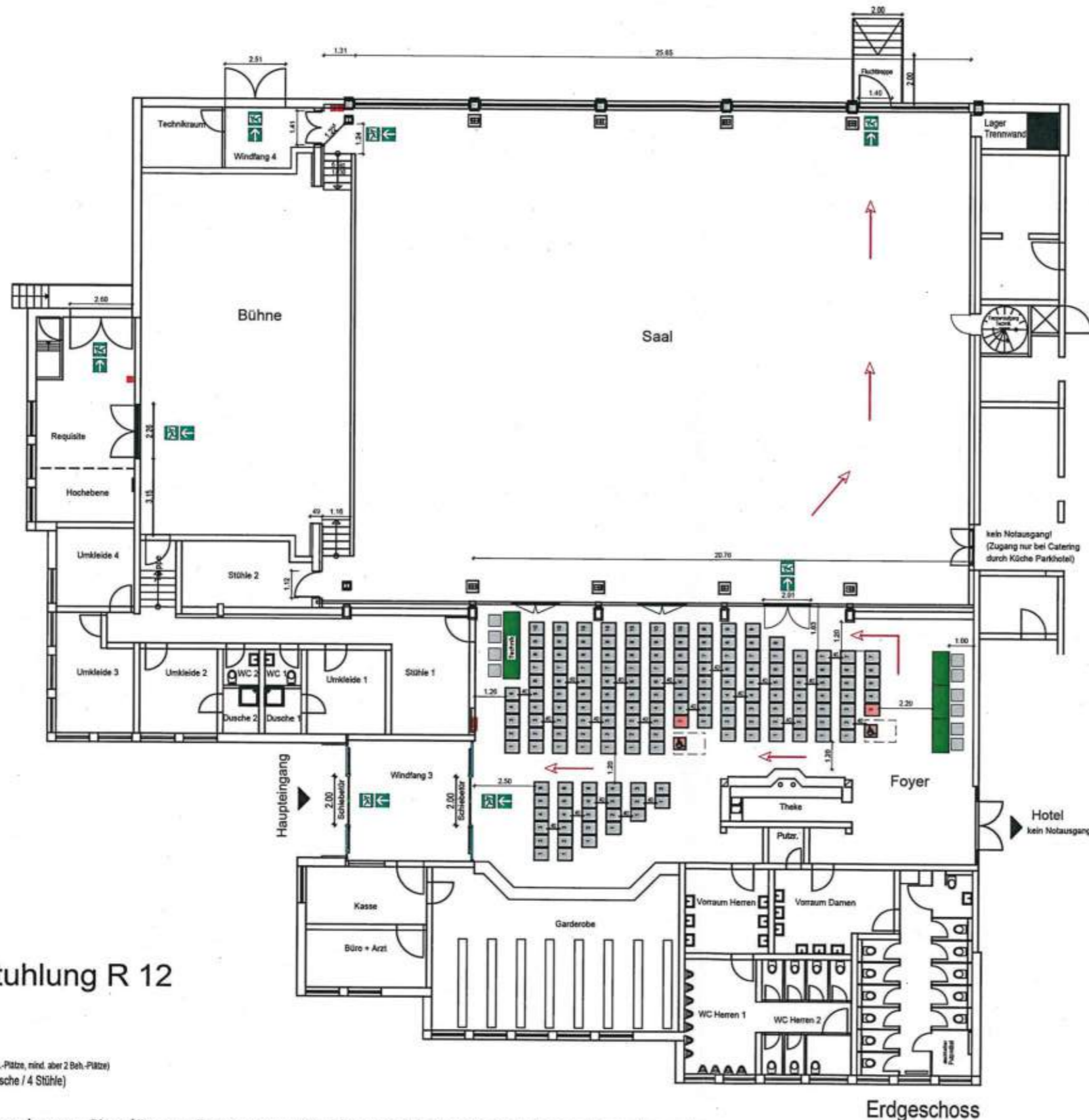
### Reihenbestuhlung R 11 "kleiner Saal mit Mittelgang"

206 Plätze, davon 2 Beh.-Plätze (1 % Beh.-Plätze, mind. aber 2 Beh.-Plätze)  
 (+ 5 Tische, + Technik: 2 Tische / 4 Stühle)

Die in Reihen angeordneten Sitzplätze müssen unverrückbar und fest miteinander verbunden sein. Eine Reduzierung der maximalen Stuhl-Anzahl, sowie die Entfernung einzelner Stuhlreihen ist zulässig.

- Der Veranstalter trägt die volle Verantwortung:
- Eine Veränderung der grundsätzlichen Flucht- und Rettungswege ist nicht zulässig
  - Durch die Entfernung einzelner Stuhl- und Tischelemente dürfen keine zusätzlichen Tanzflächen geschaffen werden.
  - Es werden ausreichend Abstellflächen für Rollatoren etc. zur Verfügung gestellt. Diese werden an den Veranstaltungstagen ordnungsgemäß durch den Veranstalter gekennzeichnet.

<b>Legende:</b> Notausgang Richtungsangabe Mindestbreite Rettungsweg	<b>Angaben zu Beh.-Plätze u. Plätze für Begleitpersonen:</b> 	<b>Maßangaben zur Bestuhlung:</b> Theaterbestuhlung  Reihen-Tischbestuhlung  Bankett - Tischbestuhlung  <small>mind. 1,50 m Abstand Tisch zu Tisch</small>	 <h2 style="margin: 0;">Stadt Andernach</h2>
Objekt: Mittelrheinhalle Andernach Konrad-Adenauer-Allee 1 56626 Andernach			Zeichnung: Bestuhlungsplan Reihenbestuhlung Kleiner Saal <b>R 11</b>
Maßstab: 1:200 gezeichnet: S.Monreal Datum: 16.02.2022			H/B = 297 / 420 (0.12m²) Allplan 2020



Brandschutztechnisch geprüft  
05. Mai 2022  
Kreisverwaltung Mayen-Koblenz

## Reihenbestuhlung R 12 "Foyer"

167 Plätze, davon 2 Beh.-Plätze (1 % Beh.-Plätze, mind. aber 2 Beh.-Plätze)  
(3 Tische / 163 Stühle, + Technik 2 Tische / 4 Stühle)

Die in Reihen angeordneten Sitzplätze müssen unverrückbar und fest miteinander verbunden sein.  
Eine Reduzierung der maximalen Stuhl-Anzahl, sowie die Entfernung einzelner Stuhlreihen ist zulässig.

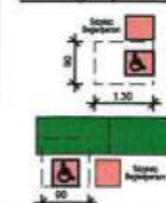
Der Veranstalter trägt die volle Verantwortung:

- Eine Veränderung der grundsätzlichen Flucht- und Rettungswege ist nicht zulässig
- Durch die Entfernung einzelner Stuhl- und Tischelemente dürfen keine zusätzlichen Tanzflächen geschaffen werden.
- Es werden ausreichend Abstellflächen für Rollatoren etc. zur Verfügung gestellt. Diese werden an den Veranstaltungstagen ordnungsgemäß durch den Veranstalter gekennzeichnet.

### Legende:

- Notausgang
- Richtungsangabe
- 1.20 Mindestbreite Rettungsweg

### Angaben zu Beh.-Plätze u. Plätze für Begleitpersonen:



### Maßangaben zur Bestuhlung:

#### Theaterbestuhlung



#### Reihen-Tischbestuhlung



#### Bankett - Tischbestuhlung



mind. 1,50 m Abstand Tisch zu Tisch

H/B = 297 / 420 (0.12m²)



Stadt Andernach

Objekt Mittelrheinhalle Andernach  
Konrad-Adenauer-Allee 1  
56626 Andernach

Zeichnung Bestuhlungsplan Reihenbestuhlung Foyer R 12

Maßstab: 1:200 gezeichnet: S.Monreal Datum: 16.02.2022

Allplan 2020